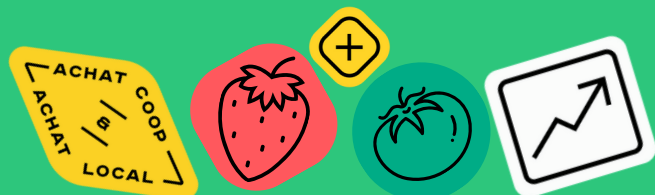


Les fermes coopératives



Une ferme coopérative c'est :

Une entreprise regroupant des personnes volontairement réunies pour réaliser des activités de production agricole au moyen d'une entreprise dont la propriété est collective et où le pouvoir est exercé démocratiquement (1 membre, 1 vote) conformément aux principes coopératifs et aux règles d'action coopératives prévues à la Loi sur les coopératives (C-67.2). Ce sont des entreprises qui peuvent accueillir de nouveaux membres, qui peuvent être soit des salariés, des utilisateurs des services ou bien des membres de soutien de l'organisation, et elles ont la responsabilité de constituer une réserve pour assurer la pérennité de la coopérative. Les fermes coopératives ont en moyenne 12 salariés agriculteurs qui peuvent être membres ou non. On compte 47 fermes coopératives actives au Québec deux tiers sont des coops de travail et un tiers sont des coops de solidarité.

Pourquoi choisir ce modèle d'affaires?

Les fermes coopératives contribuent à l'autonomie alimentaire des différentes régions où elles sont implantées par une mise en marché majoritairement en circuit court. Le soutien à ce modèle d'affaires s'intègre dans le développement de communautés nourricières, l'autonomie alimentaire et le maintien de milieux de vie sains. Elle représente une avenue viable pour les entreprises agricole sans relève apparentée. Les coopératives ont la responsabilité de constituer une réserve impartageable qui favorise la survie de ces entreprises, les coopératives ont un taux de survie supérieur aux entreprises privées.

Avantages d'une ferme coopérative :

- Partage de la charge de travail et conciliation travail-famille
- Vise à répondre aux besoins de la communauté
- Pérennité de l'entreprise

Quelques statistiques :

Les fermes coopératives peuvent prendre différentes formes :

- Coopératives de travail (30)
- Coopératives de solidarité (17)
- Elles ont en moyenne 6 membres pour les coopératives de travail et 96 pour les coopératives de solidarité

Productions variées :


- Production maraîchère, pour la majorité d'entre-elles
- Une pépinière
- Une production de floriculture
- Deux fermes effectuent l'élevage
- Autres : cultures agricoles diversifiées

Ce sont des entreprises de petite taille pour la majorité avec un chiffre d'affaires moyen de 400 000 \$ / année.*

Une coopérative de travail est une entreprise créée par ses travailleurs.

Une coopérative de solidarité regroupe des travailleurs et des partenaires qui créent une entreprise pour répondre à leurs aspirations.



 [Balado Effet COOP - Tourne-sol, ferme maraîchère bio](#)

*Selon les données transmises par le Ministère de l'Économie et de l'Innovation avec les données des rapports annuels de 2017 et 2019.